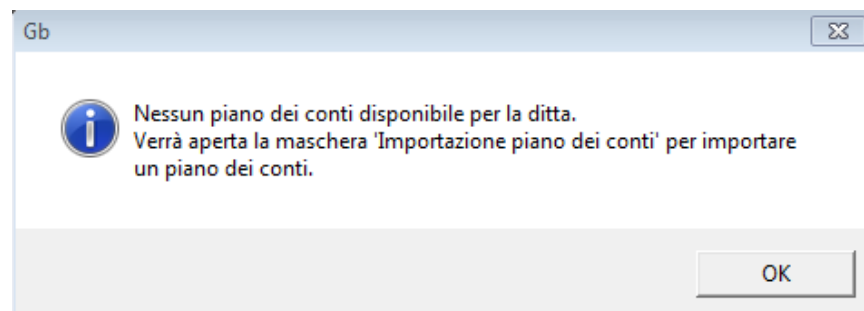


### 1.1.5.1 Importazione Piano dei Conti

La prima operazione che viene eseguita in automatico dopo l'abilitazione della contabilità è l'importazione del piano dei conti.

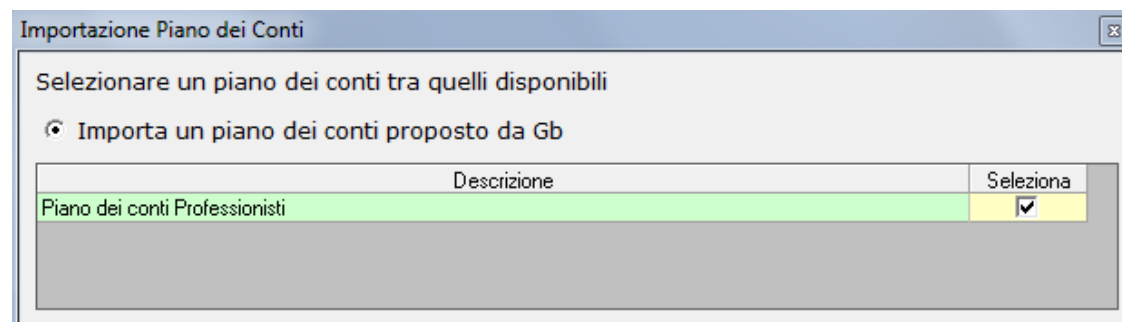
La procedura informa l'utente della necessità di effettuare tale operazione con il messaggio:



Quando viene aperta la form per l'importazione vengono proposti all'utente il/i piano/i dei conti "compatibili" con il regime contabile indicato in anagrafica della ditta nell'esercizio per il quale è stata abilitata la contabilità:

Regime contabile professionista ordinario (Codice 21) à Piano dei conti professionisti

Regime contabile professionista semplificato (Codice 22) à Piano dei conti professionisti



N° doc. 21113 - aggiornato il 09/01/2012 - Autore: GBsoftware